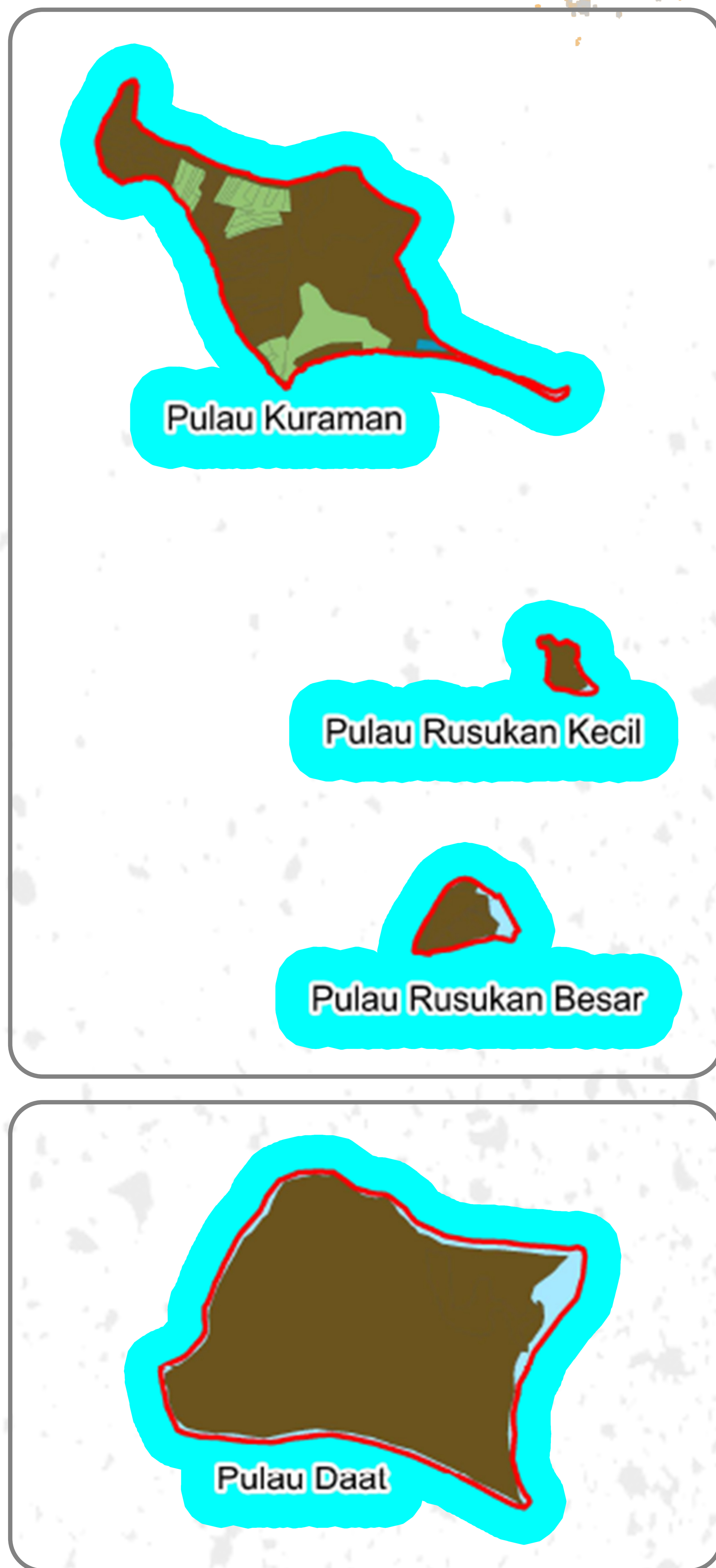


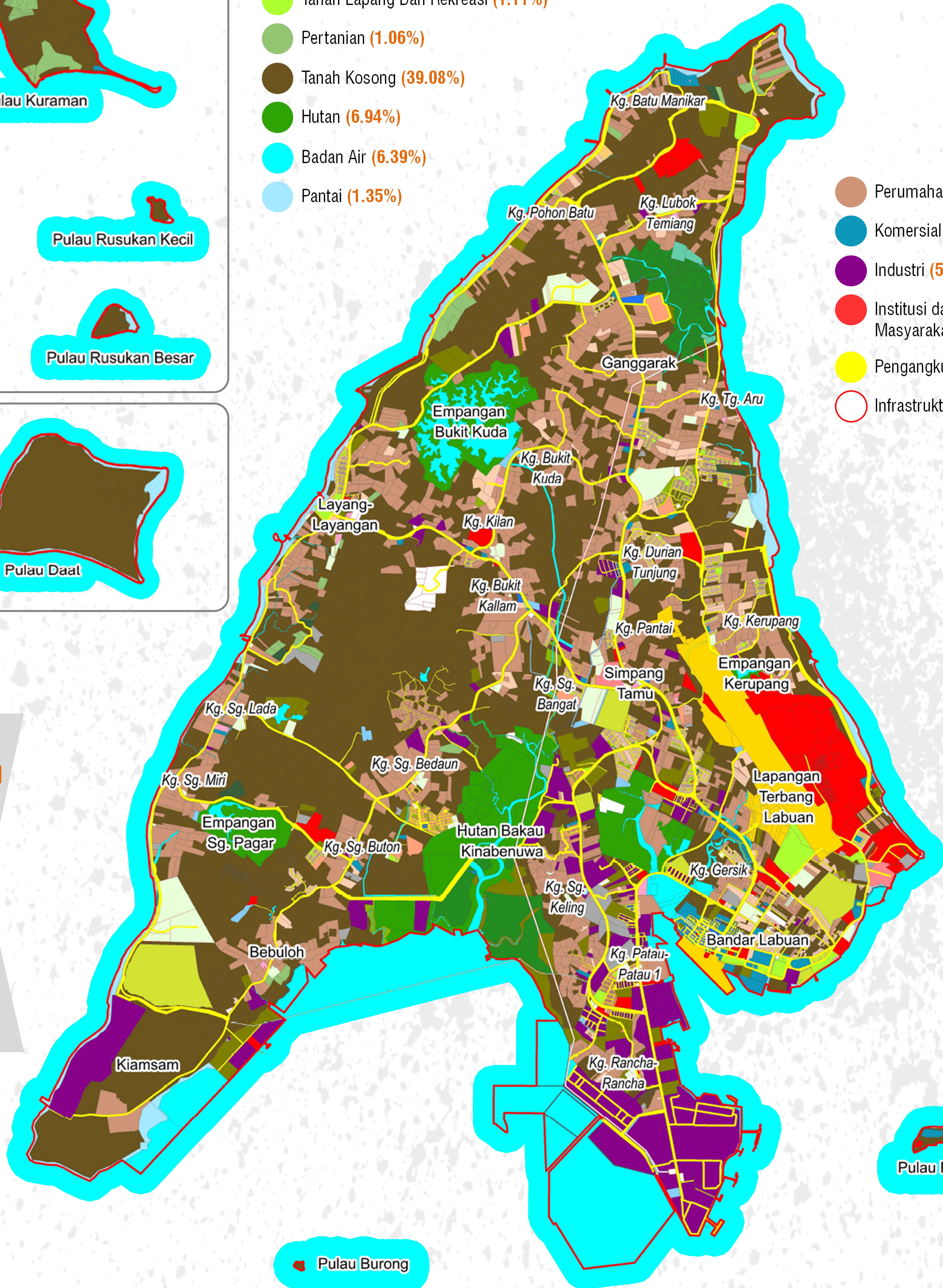
GUNA TANAH SEMASA

TAHUN 2020



- Tanah Lapang Dan Rekreasi (1.11%)
- Pertanian (1.06%)
- Tanah Kosong (39.08%)
- Hutan (6.94%)
- Badan Air (6.39%)
- Pantai (1.35%)

- Perumahan (20.44%)
- Komersial (2.33%)
- Industri (5.69%)
- Institusi dan Kemudahan Masyarakat (6.29%)
- Pengangkutan (8.42%)
- Infrastruktur Dan Utiliti (0.92%)



2010

PENINGKATAN
GUNA TANAH
TEPU BINA
SELUAS

527.65
HEKTAR
(13.65%)

2020

Nota :
i. Keluasan komposisi guna tanah tahun 2010 yang dinyatakan telah distruktur semula atau diselaraskan berdasarkan kepada Manual GIS 2.0 bagi tujuan analisis trend perubahan (keluasan dinyatakan bagi tahun 2010 berbeza dengan keluasan Draf Rancangan Struktur Labuan 2030).
ii. Jumlah keluasan keseluruhan bagi tahun 2010 telah diselaraskan dengan keluasan 2020 di mana peningkatan lot berhakmilik di kawasan perairan telah dimasukkan ke dalam komponen badan air.

TEPU BINA

BUKAN TEPU BINA

2010

2020

Kategori	2010 (Hek)	2020 (Hek)	Perubahan (%)
PERUMAHAN	1,805.60	2,037.59	+12.85%
KOMERSIAL	133.59	231.80	+73.52%
INDUSTRI	475.18	567.05	+19.33%
INSTITUSI & KEMUDAHAN	583.56	626.94	+7.43%
PENGANGKUTAN	784.96	838.96	+6.88%
INFRASTRUKTUR & UTILITI	83.11	91.31	+9.87%
TANAH LAPANG & REKREASI	105.94	111.01	4.79%
HUTAN	731.42	691.70	-5.43%
TANAH KOSONG	4,268.03	3,895.26	-8.73%
PERTANIAN	126.21	105.27	-16.59%
BADAN AIR	731.96	636.74	-13.01%
PANTAI	138.30	134.23	-2.94%